

▼ Van links naar rechts: RRH-3010, RRH-1001, RRH-6010



- Ingebouwde veiligheidsklep voorkomt overdruk
- Voorzien van moffellak voor betere corrosiebestendigheid
- Schroefdraad op het cilinderhuis voor eenvoudige montage (behalve bij de RRH-1001 en de RRH-1508)
- Dubbelwerkende uitvoering voor een snelle terugloop
- Vernikkelde, zwevend gemonteerde centrale buis in de holle plunjer voor een lange levensduur
- Holle plunjer ontwerp voor zowel drukken als trekken
- Alle modellen zijn voorzien van een CR-400 koppeling en stofkap
- Vuilafstrijkkring rond de plunjer voorkomt het binnendringen van verontreiniging en garandeert een lange levensduur.

Veelzijdigheid in testen, onderhoud en voorspannings-toepassingen



Pompkeuze

Een dubbelwerkende cilinder moet worden aangestuurd door een pomp met een 4-weg stuurventiel.

Pagina: 109



Manometers

Beperken het risico van overbelasting en staan garant voor betrouwbaarheid en lange levensduur van uw apparatuur. In de sectie systeemcomponenten vindt u een volledig assortiment.

Pagina: 114



Zadels

De meeste cilinders van de RRH-serie zijn voorzien van gladde zadels. Zie de tabel voor extra leverbare zadels met schroefdraad en voor de maatgegevens.

Pagina: 29

▼ Een bruglanceer systeem met vier dubbelwerkende holle plunjer cilinders trekt de betonsegmenten in de juiste positie.



Cilinder-capaciteit ton	Slag-lengte (mm)	Model-nummer	Maximum cilindercapaciteit (kN)		Plunjer-oppervlakte (cm ²)		Olie-inhoud (cm ³)	
			Druk	Trek	Druk	Trek	Druk	Trek
30	178	RRH-307	326	213	46,6	30,4	829	541
	258	RRH-3010	326	213	46,6	30,4	1202	784
60	89	RRH-603	576	380	82,3	54,2	733	482
	166	RRH-606	576	380	82,3	54,2	1366	900
	257	RRH-6010	576	380	82,3	54,2	2115	1393
95	38	RRH-1001	931	612	133,0	87,4	505	333
	76	RRH-1003	931	612	133,0	87,4	1011	666
	153	RRH-1006	931	612	133,0	87,4	2035	1337
	257	RRH-10010	931	612	133,0	87,4	3420	2246
145	203	RRH-1508	1429	718	204,1	102,6	4144	2083

Dubbelwerkende holle plunjer cilinders



Slangen

Enerpac biedt een volledig assortiment hydraulische slangen van hoge kwaliteit. Gebruik alleen Enerpac

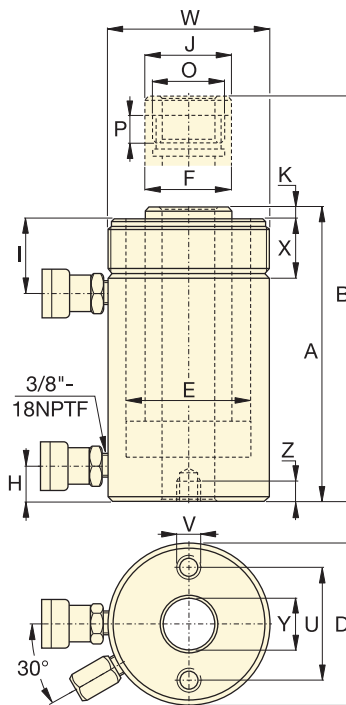
hydraulische slangen om de betrouwbaarheid van uw systeem te waarborgen.

Pagina: 116

Extra leverbaar: geharde holle zadels

Type zadel	Modelnummers cilinders	Modelnr. zadel	Afmetingen zadels (mm)		
			A	B	C
Met schroefdraad hol	RRH-307, 3010	HP-3015	63	1 1/4" - 7	9
	RRH-603, 606, 6010	HP-5016	91	1 5/8" - 5 1/2	12
	RRH-1001, 1003, RRH-1006, 10010	HP-10016	126	2 1/2" - 8	13

Gladde holle zadels zijn standaard op alle RRH-modellen.



RRH serie



Capaciteit:

30 - 145 ton

Slaglengte:

38 - 258 mm

Binnendiameter holle plunger:

33,3 - 79,2 mm

Maximale werkdruk:

700 bar

Bodembevestigingsgaten, afmetingen (mm)			
Modelnummer	Steekcirkel U	Schroefdraadgaten V	Draaddiepte Z
RRH-307	92,2	3/8" - 16	15,7
RRH-3010	92,2	3/8" - 16	15,7
RRH-603	130,0	1/2" - 13	14,0
RRH-606	130,0	1/2" - 13	14,0
RRH-6010	130,0	1/2" - 13	14,0
RRH-1001	177,8	5/8" - 11	19,0
RRH-1003	177,8	5/8" - 11	19,0
RRH-1006	177,8	5/8" - 11	19,0
RRH-10010	177,8	5/8" - 11	19,0
RRH-1508	-	-	-

Bouwhoogte plunjer in A (mm)	Bouwhoogte plunjer uit B (mm)	Buiten Ø cil. huis D (mm)	Boring E (mm)	Diameter plunjer F (mm)	Poort - bodem cil. huis H (mm)	Poort - bovenkant huis I (mm)	Buitendiameter zadel J (mm)	Uitsteken plunjer K (mm)	Inwendige draad plunjer O	Lengte inw. dr. plunjer P (mm)	Uitw. schroefdraad cil. huis W	Lengte uitw. draad X (mm)	Ø plunjer-gat Y (mm)	Modelnummer
330	508	114	88,9	63,5	25	60	63	9	1 13/16" - 16	22	4 1/2" - 12	42	33,3	RRH-307
431	689	114	88,9	63,5	25	60	63	9	1 13/16" - 16	22	4 1/2" - 12	42	33,3	RRH-3010
247	336	159	123,9	91,9	31	66	91	12	2 3/4" - 16	19	6 1/4" - 12	48	53,8	RRH-603
323	489	159	123,9	91,9	31	66	91	12	2 3/4" - 16	19	6 1/4" - 12	48	53,8	RRH-606
438	695	159	123,9	91,9	31	66	91	12	2 3/4" - 16	19	6 1/4" - 12	48	53,8	RRH-6010
165	203	212	165,1	127,0	38	44	126	12	4" - 16	25	-	-	79,2	RRH-1001
254	330	212	165,1	127,0	38	85	126	12	4" - 16	25	8 3/8" - 12	60	79,2	RRH-1003
342	495	212	165,1	127,0	38	85	126	12	4" - 16	25	8 3/8" - 12	60	79,2	RRH-1006
460	717	212	165,1	127,0	38	85	126	12	4" - 16	25	8 3/8" - 12	60	79,2	RRH-10010
349	552	247	190,5	152,4	38	60	127	4	4 1/4" - 12	25	-	-	79,2	RRH-1508

▼ HC-7206



- Voor veeleisende toepassingen, veiligheidsfactor 4:1
- Maximale werkdruk van 700 bar
- Uitgevoerd in vier lagen, inclusief twee zeer sterke stalen gevlochten banden
- Rubber grip aan beide uiteinden
- Buitenmantel is van polyurethaan. Vertoont lage volumetrische expansie onder druk, waardoor de effectiviteit van het systeem wordt verbeterd.

▼ Om systeem-restdruk te voorkomen en cilinderterugloopsnelheid te verhogen bij gebruik van enkelwerkende cilinders en lange slangen, biedt de Enerpac HC-7300 slangen serie met grote doorstroomopening de beste oplossing.



Veiligheid en kwaliteit



Gebruik alleen Enerpac slangen om de betrouwbaarheid van uw systeem te waarborgen.

WAARSCHUWING!

- Overschrijd niet de maximale druk van 700 bar
- Pak geen slangen beet die onder druk staan.

Meer veiligheidsinstructies vindt u in de gele informatiepagina's.

Pagina: 260

▼ Type koppeling aan slanguiteinde

¼" NPTF	
⅜" NPTF	
A-604	
A-630	
AH-604	
AH-630	
C-604	
CH-604	

Hydraulische hogedruk slangen



Olie-inhoud van de slang


Wanneer u werkt met langere slangen is het soms nodig om, nadat u de slangen gevuld heeft, het pomp reervoir te vullen. Voor de olie-inhoud van de slang, zie de volgende gegevens:

Voor slangen met een binnendiameter van 6,4 mm:

Capaciteit (cm³) = 32,1699 x lengte (m)

Voor slangen met een binnendiameter van 9,7 mm:

Capaciteit (cm³) = 73,8981 x lengte.(m)

Internal Diameter (mm)	Slangdraaduiteinde en koppeling*		Lengte slang (m)	Modelnummer	 (kg)	
	Uiteinde één	Uiteinde twee				
6,4	1/4" NPTF		-	-	-	
			-	-	-	
		A-630	1,8	HB-7206QB	1,1	
			-	-	-	
		CH-604	1,8	HC-7206Q	1,0	
	3/8" NPTF		0,6	H-7202	0,5	
			0,9	H-7203	0,7	
			1,8	H-7206	0,9	
			3,0	H-7210	1,4	
			6,1	H-7220	2,8	
			9,1	H-7230	4,5	
			15	H-7250	7,0	
			-	-	-	
			A-604	1,8	HA-7206B	1,1
				-	-	
				-	-	
			AH-604	1,8	HA-7206	1,0
				3,0	HA-7210	1,5
			AH-630	1,8	HB-7206	1,0
		C-604	0,9	HC-7203B	1,0	
			1,8	HC-7206B	1,3	
			3,0	HC-7210B	1,8	
		CH-604	0,9	HC-7203	0,8	
			1,8	HC-7206	1,0	
	3,0		HC-7210	1,5		
		6,1	HC-7220	2,9		
	CH-604	CH-604	1,8	HC-7206C	1,1	
			15	HC-7250C	7,0	
9,7	3/8" NPTF		1,8	H-7306	1,6	
			-	-	-	
			3,0	H-7310	2,4	
			6,1	H-7320	4,5	
			9,1	H-7330	7,3	
			15	H-7350	11,5	
			CH-604	1,8	HC-7306	1,7
				3,0	HC-7310	2,5
				6,1	HC-7320	5,1

* Voor technische informatie over koppelingen, zie de volgende pagina.

H700 serie



Binnendiameter:

6,4 - 9,7 mm

Lengte:

0,6 - 15 m

Maximale werkdruk:

700 bar



GA45GC manometer met aansluitstuk

Voorkom overbelasting van het systeem en bestel de voormonteerde manometer, aansluitstuk en koppeling aan de hand van een artikelnummer.

Pagina: **128**



Slangen voor hydraulische momentsleutels

Gebruik de Enerpac THC- en THQ-serie dubbele veiligheidsslangen met dubbelwerkende momentsleutels om de betrouwbaarheid van uw hydraulische systeem te garanderen.

Pagina: **206**



Hogedruk fittingen

Voor snelle systeemopbouw en leidingmontage zijn koppelingen en fittingen erg handig.

Pagina: **121**